

Лабораторная работа 3

Задание 1. Дать характеристику животных разных типов конституции по классификации П.Н. Кулешова. Данные занести в таблицу 3.

Таблица 3 – Развитие органов и тканей у животных разных типов конституции

Признак	Тип конституции			
	грубый	нежный	рыхлый	плотный
Костяк				
Кожа				
Мускулатура				
Внутренние органы				
Хозяйственное использование				

Выводы:

Задание 2. На контурных рисунках обозначить стати сельскохозяйственных животных разных видов. Используя муляжи животных, найти каждую статью, ее границы и заучить.

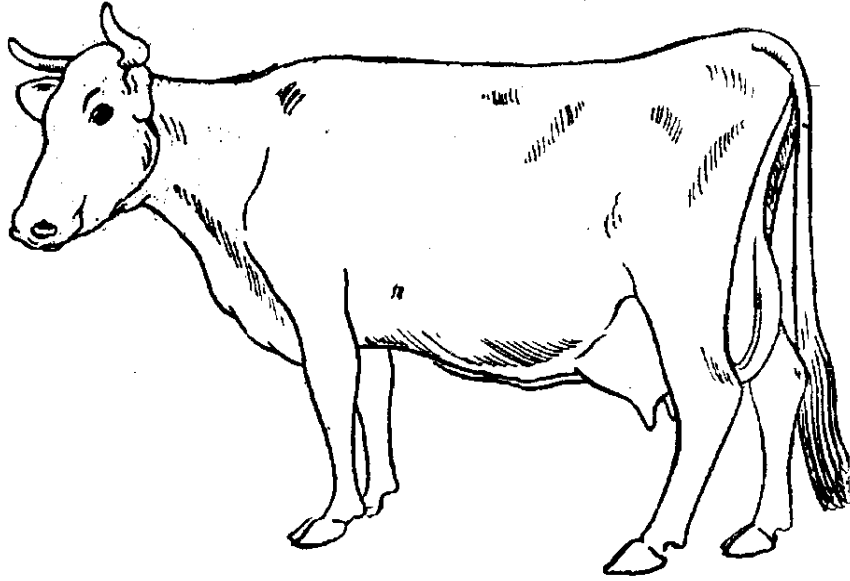


Рис. 1. Стати молочной коровы (статии скота мясного направления продуктивности при несколько ином развитии имеют те же наименования)

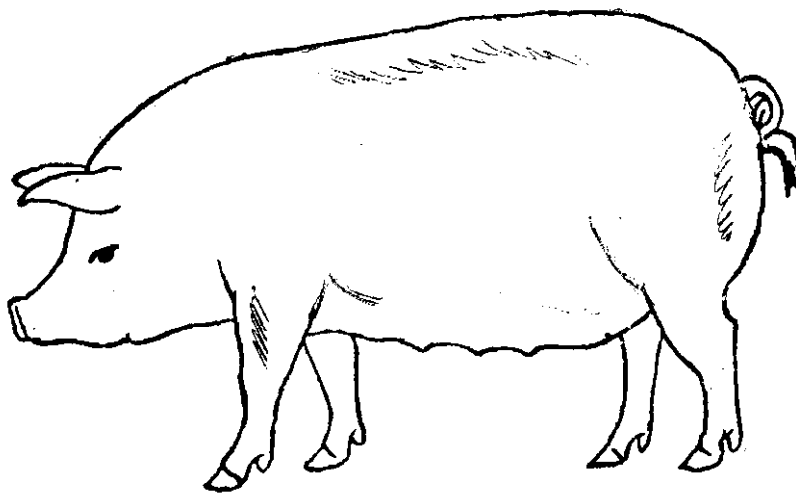


Рис. 2. Стати свиньи

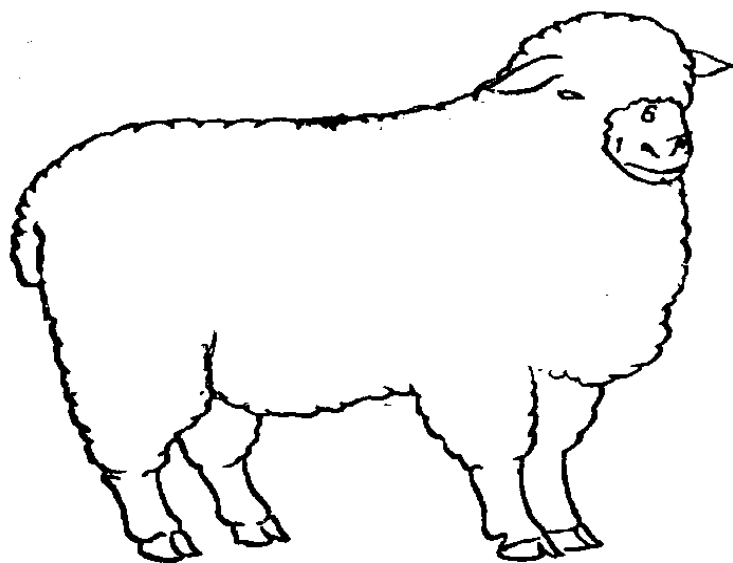


Рис. 3. Стати овцы

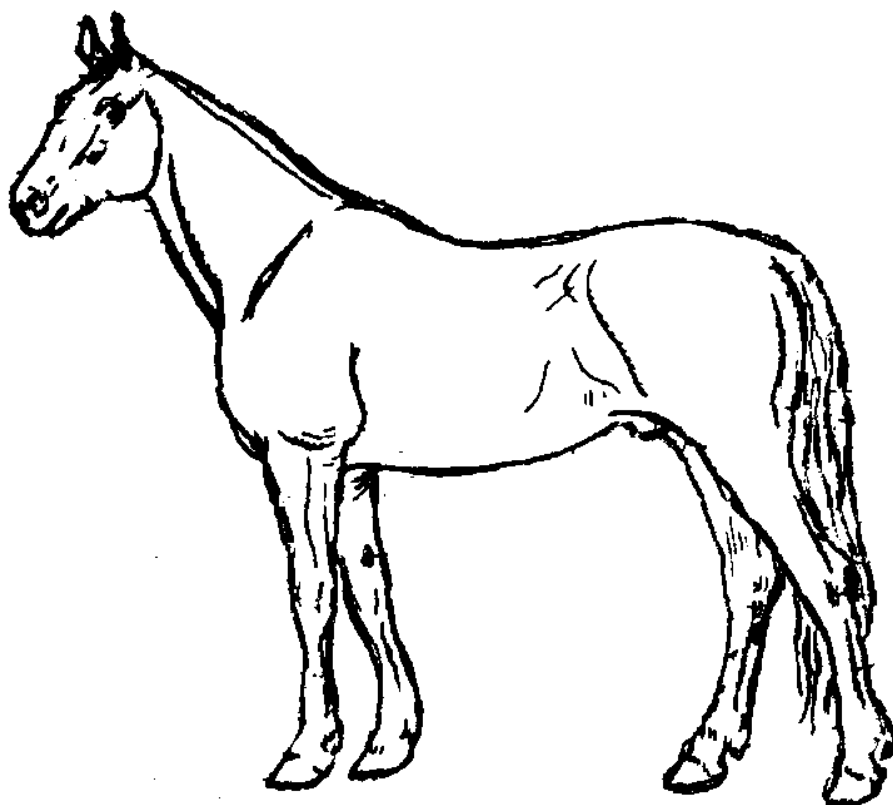


Рис. 4. Стати лошади